

acesse o QR code abaixo para ver o vídeo  
auxiliar de montagem das estantes 01



bürohaus

Rua das Carmelitas, 2349, Boqueirão  
Curitiba - PR - 81650060  
sab@burohaus.com.br   
(41) 3015 - 5694 

---

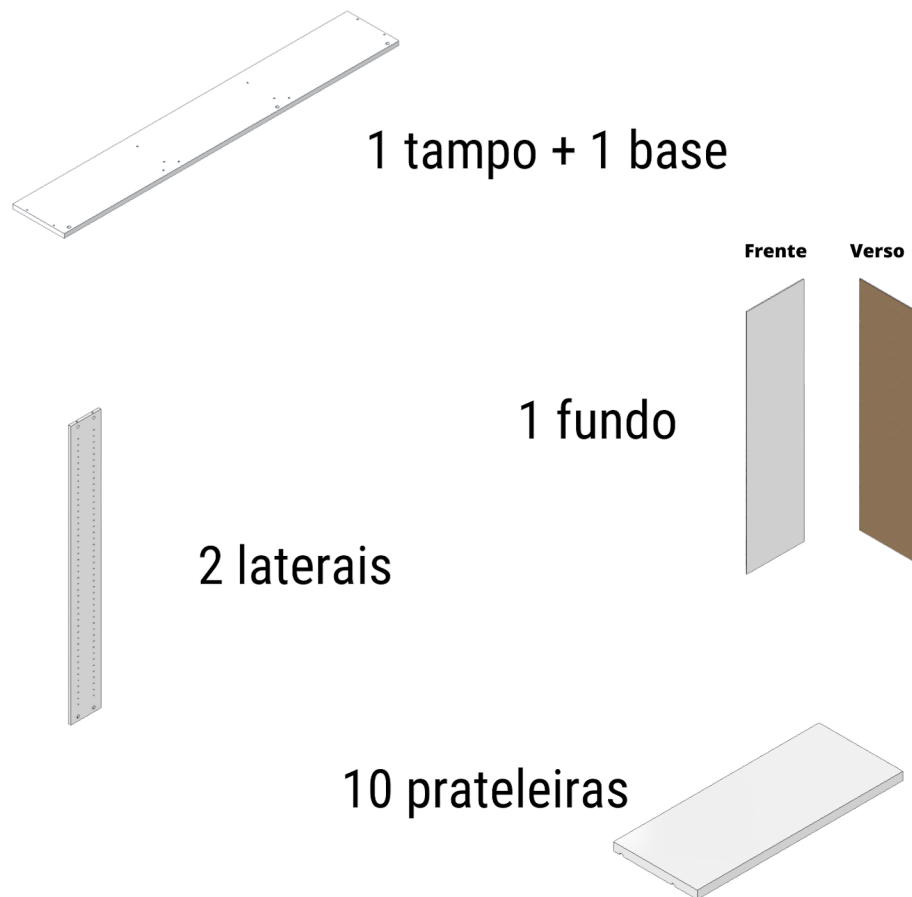
**CD01 ( )BR ( )TB ( )PORTA - 10 PRAT - 183 cm**



imagens ilustrativas, podem não ser do produto exato

bürohaus®

# MATERIAIS



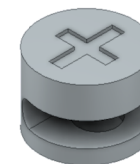
## ***Fixando a estante na parede***

Esta etapa é opcional, mas recomendada por segurança. Se adquiriu com portas de vidro, então a fixação na parede é **obrigatória**.

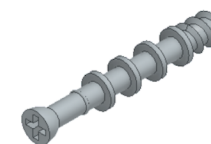
A fixação da estante foi planejada para parede de alvenaria. Se for fixar em outros tipos de parede será necessário adquirir as ferragens específicas para cada uma. Utilize 2 cantoneiras na parte de cima.

1. Fixe um lado da cantoneira no tampo ou lateral, deixando o outro lado da cantoneira encostado no fundo. Utilize os parafusos de 14 mm;
2. Usando uma broca de 5 mm para madeira ou ferro, fure o fundo da estante;
3. Coloque a estante contra a parede onde ela será fixada. Utilizando um objeto pontudo, lápis ou caneta, marque o local onde a parede será furada;
4. Usando uma broca de 6 mm para concreto, fure a parede e insira as buchas;
5. Fixe a estante na parede usando os parafusos de 50 mm;
6. Caso tenha rodapé, utilize os distanciadores de 15 mm entre a estante e a parede.

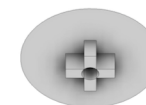
8 tambores minifix



8 parafusos minifix



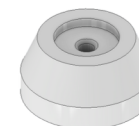
8 tampas minifix



45 pregos



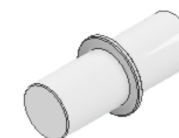
4 sapatas



4 parafusos 25 mm



40 pinos prateleira



2 cantoneiras



2 parafusos 50 mm



2 buchas 6 mm



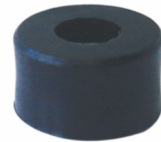
2 parafusos 14 mm



4 tapa furos

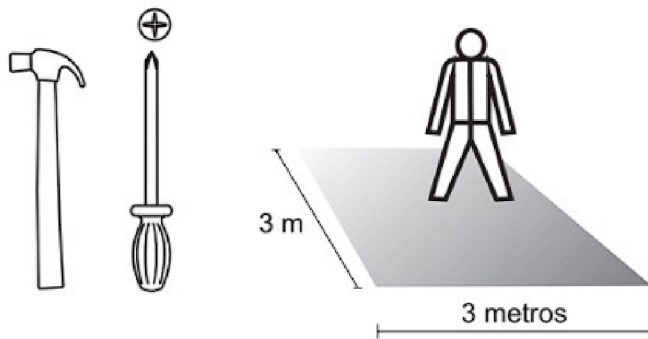


2 distanciadores



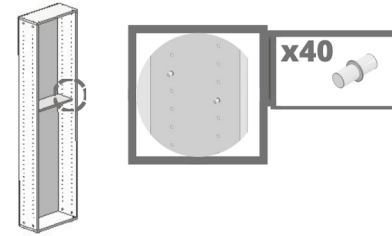
## PREPARAÇÃO

Montar deitada no chão

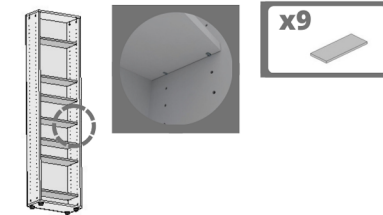


03

15

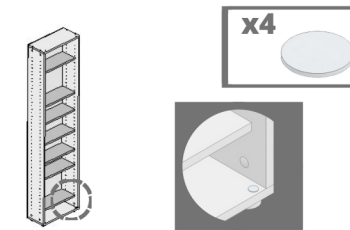


16



Instalar as Prateleiras na altura desejada utilizando os Pinos de aço anelado, inserindo-os nos furos (4 por prateleira) e pousando os encaixes das Prateleiras em cima deles.

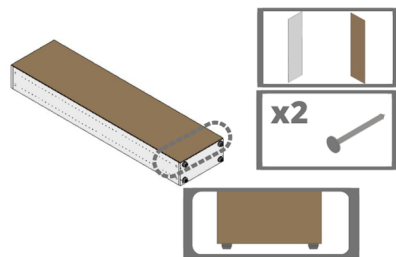
17



Colar os Tapa furos para fechar os furos de instalação das portas de vidro.

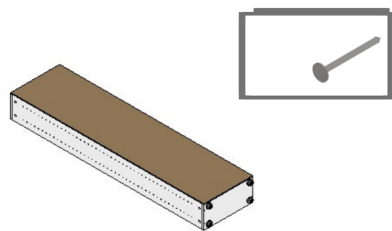
08

11



Colocar o Fundo fechando o quadro da estante.  
Pregar somente os cantos superiores e conferir/refazer o alinhamento do Fundo.

12



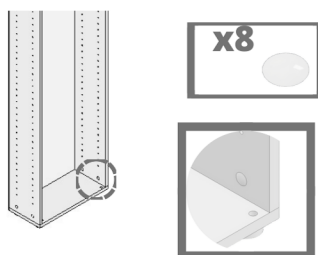
Pregar os outros Pregos, cuidando para que o alinhamento entre as bordas do fundo e da estante estejam semelhantes. A distância entre os Pregos é de aproximadamente 15 cm.

13



Erguer a estante e colocar ela no lugar. Cuidado ao levantar, pois as prateleiras de apoio estão soltas.

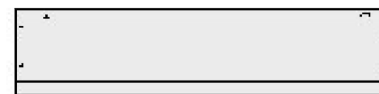
14



Encaixar as tampas Miniflix nos Tambores Miniflix.

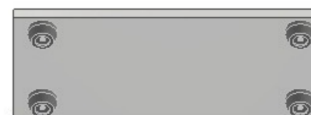
# MONTAGEM

1



Pegar a Base e virar com a parte onde encaixa as Sapatas para cima.

2



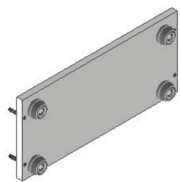
Montar as Sapatas na Base utilizando o Parafuso de 25 mm nas marcações constantes na peça.

3



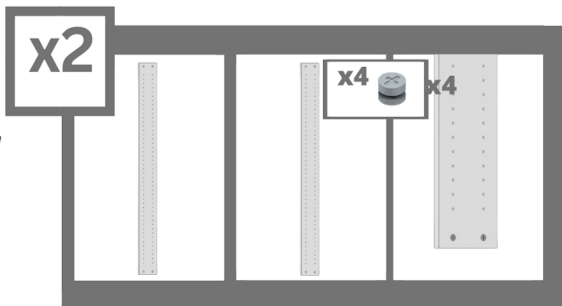
Virar a Base e parafusar os parafusos do sistema Miniflix.

4



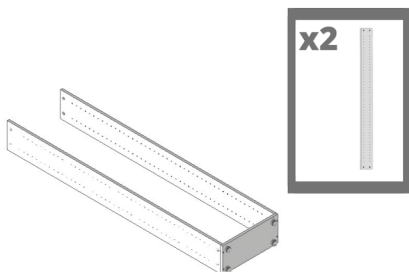
Pegar a Base e colocar ela "de lado" com a fita de borda da parte da frente virada para o chão.

5



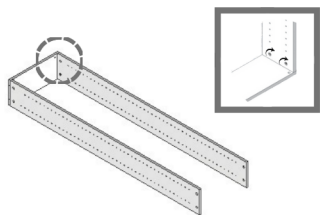
Pegar uma lateral, colocar ela "de lado" com a fita de borda virada para o chão e encaixar os tambores Minifix nos furos, conforme a imagem.

6



Encaixar as laterais na base.

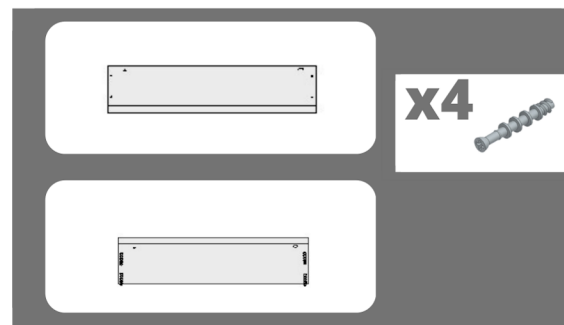
7



Girar os Tambores Minifix para fixar as peças na base.

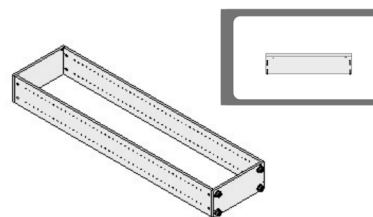
05

8



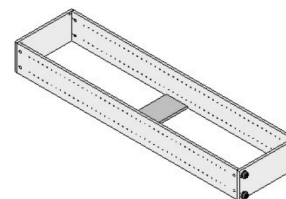
Inserir os parafusos do sistema minifix no tampo.

9



Encaixar o Tampo, também com parafusos Minifix virados para baixo, nos divisores. Apertando-os nos tambores Minifix.

10



Colocar entre 1 e 3 Prateleiras deitadas dentro do corpo deitado da estante para auxiliar na montagem do Fundo (1 a 3 Prateleiras em cada coluna).

06